

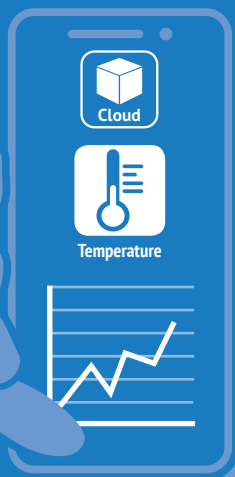
- Il nostro registratore di dati di temperatura Wi-Fi più economico
- Intervallo di misurazione da -20 °C a +60 °C
- Carica i dati su EasyLog Cloud
- Indicatori di stato e avvisatore acustico
- Imposta i tuoi allarmi e notifiche
- La durata tipica della batteria supera 1 anno o può essere alimentato in modo permanente



L'EL-IOT è semplice da configurare e, una volta configurato, il dispositivo può essere posizionato ovunque nel raggio della tua rete WiFi, monitorando e registrando continuamente i tuoi dati su EasyLog Cloud. È quindi possibile utilizzare il cloud per accedere, analizzare e condividere i dati da qualsiasi dispositivo connesso a Internet in tutto il mondo.

L'EL-IOT può essere impostato con allarmi alti e bassi. Se uno dei tuoi parametri viene violato, viene attivato un allarme istantaneo. Le opzioni di allarme includono avvisi e-mail (che possono essere inviati a uno o più indirizzi e-mail), messaggi SMS e avvisi con indicatori e suonerie sul dispositivo. I punti di controllo (audit) possono essere creati nei dati con il semplice tocco di un pulsante.

Il dispositivo può essere alimentato tramite le batterie in dotazione o con un alimentatore (venduto separatamente), ed è dotato di una staffa montabile a parete per una facile installazione.



SPECIFICHE



Intervallo di Temperatura	da -20 °C a +60 °C (da -4 °F a +140 °F)
Risoluzione della temperatura	0.1°
Precisione della temperatura	± 0,5 °C/± 0,9 °F
Periodo di registrazione	da 10 secondi a 12 ore (selezionabile dall'utente)
Intervallo di trasmissione	da 1 minuto a 24 ore (selezionabile dall'utente)
Memoria interna	300.000 letture
Durata della batteria	> 1 anno tipica
Tipo di batteria	4 batterie AA da 1,5 V. (o tramite adattatore di rete)
Dimensioni	94 x 83 x 31mm
Temperatura di esercizio	da -18 °C a + 55 °C (da 0 °C a +131 °F) (alimentazione a batteria)
Intervallo del registratore	da -20 °C a + 60 °C (da -40 °C a + 140 °F) (alimentazione di rete)
Classificazione ambientale	IP54 (a prova di schizzi)



EasyLog

I tuoi dati, sempre e ovunque

EL-IOT

Temperatura ambiente | Registratore di dati Wi-Fi connesso al cloud

EasyLog Cloud I tuoi dati, sempre e ovunque



Accedi facilmente ai tuoi dati più importanti, ovunque



Avvisi automatici via e-mail e SMS



Collega i registratori di dati provenienti da più siti con un unico account



Gestisci da remoto tutti i tuoi dispositivi di registrazione dati



Rappresenta graficamente, rivedi e analizza i tuoi dati



I controlli sono facili con il nostro sistema di registrazione degli eventi



Archiviazione sicura sul cloud



Profili utente configurabili

App EasyLog Cloud

Disponibile per dispositivi Android e Apple, l'app EasyLog Cloud ti consente di monitorare e gestire i sensori wireless anche in mobilità. Easylog

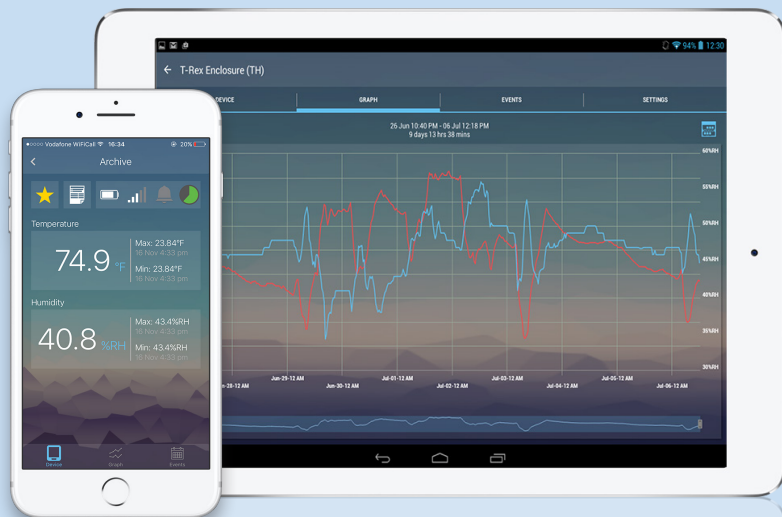


Accedi ai tuoi dati vitali da qualsiasi computer, tablet o dispositivo mobile abilitato a Internet con EasyLog Cloud. Da singole sedi ad attività in tutto il mondo, il sistema è perfettamente scalabile e può funzionare attraverso le reti wireless esistenti.

Gli eventi critici vengono notificati a utenti specifici in pochi secondi tramite un sistema di allarme che si adatta facilmente alle tue esigenze.

I dati sono accessibili 24 ore su 24, 7 giorni su 7 e potenti strumenti online rendono più semplice che mai la visualizzazione, il confronto e l'analisi delle letture. Viene automaticamente creata una traccia di audit che include sia gli eventi di sistema che dei dati.

Sono disponibili gli account Starter e Professional, sempre flessibili e senza contratti bloccati.





EasyLog

I tuoi dati, sempre e ovunque

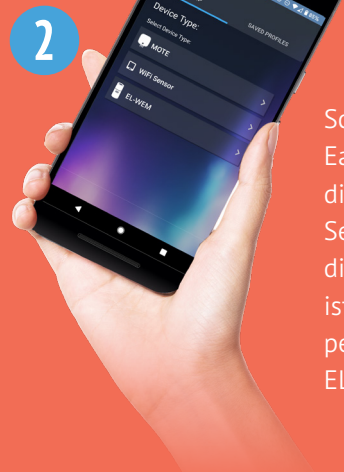
EL-IOT

Temperatura ambiente | Registratore di dati Wi-Fi connesso al cloud

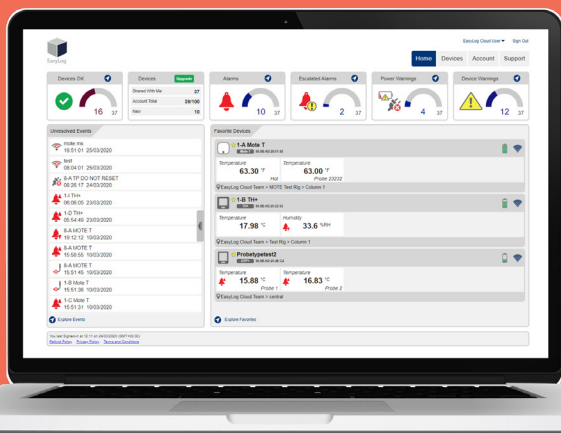
COME CONNETTERSI AL CLOUD



1 Installare le batterie e quindi premere il pulsante principale per accendere il dispositivo.



2 Scarica e accedi all'App EasyLog Cloud sul tuo dispositivo mobile. Seleziona "Imposta dispositivo" e segui le istruzioni sullo schermo per aggiungere il tuo EL-IOT.



3 È ora possibile visualizzare i dati di EL-IOT e modificare le impostazioni nell'app EasyLog Cloud o visitando il tuo account su: easylogcloud.com

INDICATORI DI STATO

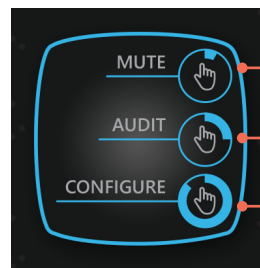
L'EL-IOT è dotato di tre LED e un avvisatore acustico per indicare chiaramente lo stato:

Indicatore					
	Lampeggiamento	Lampeggiamento			Lampeggiamento
Stato	Dispositivo in funzione, nessun allarme o avviso	Allarme	Batteria scarica	Wi-Fi attivo	In modalità di configurazione Wi-Fi / non modalità di configurazione Wi-Fi

L'avvisatore acustico è attivo ogni volta che c'è un allarme.

FUNZIONI DEI PULSANTI

Il pulsante principale viene utilizzato per controllare le funzioni del dispositivo, alcune delle quali creano anche un record in un Registro eventi, che può essere visualizzato sul sito web di Easylog Cloud.



Pressione breve

Premere lunga

Mantenimento premuto

Pressione del pulsante			
	Pressione breve < 1s	Pressione lunga > 1s	Mantenimento premuto > 10s
Funzione	Disattiva la suoneria dell'allarme	Resetta un allarme, crea un evento di audit nella registrazione, forza la sincronizzazione dei dati con il Cloud	Attiva la modalità Configurazione per riconnettersi con l'App



EasyLog

I tuoi dati, sempre e ovunque

EL-IOT

Temperatura ambiente | Registratore di dati Wi-Fi connesso al cloud

INCLUSO NELLA CONFEZIONE



BAT 1V5 AA PK4
4 x AA 1.5V
batterie alcaline



EL-IOT WALL BRACKET
Staffa per montaggio a parete

ACCESSORI



BAT 1V5 AA PK4
4 x AA 1.5V
batterie alcaline



EL-MOTE-PSU
Alimentatore elettrico



EL-IOT WALL BRACKET
Staffa per montaggio a parete con magneti

DELLA STESSA LINEA



EL-IOT-TC
Registratore di dati wireless di temperatura a termocoppia



EL-IOT-TH
Registrazione dati wireless di temperatura e umidità



EL-IOT-TH+
Registratore di dati ad alta precisione per temperatura e umidità

Visita lascarelectronics.com/data-loggers per vedere la nostra linea completa di registratori di dati e dispositivi di misurazione

INFORMAZIONI SULLE BATTERIE

Si consiglia di sostituire le batterie ogni anno o prima di registrare dei dati critici. Utilizzare solo batterie alcaline AA da 1,5 V.

Il registratore non perde le letture dei dati memorizzati quando le batterie sono scariche o sostituite. Tuttavia, il processo di registrazione si interromperà e non riprenderà finché le batterie non vengono sostituite o viene collegato un alimentatore.

Le batterie devono essere rimosse prima di utilizzare l'alimentazione di rete.

CERTIFICATI DI CALIBRAZIONE

Lascar offre un servizio di certificato di calibrazione tracciabile su registratori dati di temperatura e umidità.

Vengono utilizzate apparecchiature di riferimento calibrate da un laboratorio accreditato UKAS/NIST e apparati tracciabili secondo gli standard nazionali o internazionali. Per ulteriori informazioni, consulta il sito lascarelectronics.com.

INFORMAZIONI TECNICHE

Tensione di alimentazione	9Vdc, 300mA
Ambiente operativo (alimentazione a batteria)	da -18 °C a +55 °C, dal 5% al 85% di umidità relativa, da 75kPa a 106kPa
Ambiente operativo (alimentazione da rete)	da -20 °C a +60 °C, dal 5% al 85% di umidità relativa, da 75kPa a 106kPa
Trasporto e stoccaggio	da -20 °C a +60 °C, dal 5% al 85% di umidità relativa, da 75kPa a 106kPa
Peso netto	222g
Viti consigliate per il fissaggio a parete	3,5 x 20 mm, testa svasata, impronta a croce, acciaio inox